



PRECISIONE E AFFIDABILITÀ

LASERTECH[®]

— industrial laser pointers —

LASERTECH – Precisione Affidabilità Innovazione

LASERTECH marchio della storica azienda AGNOLIN&BRUSADIN SRL si è specializzata nella realizzazione di laser puntatori per uso industriale e professionale da oltre trent'anni.

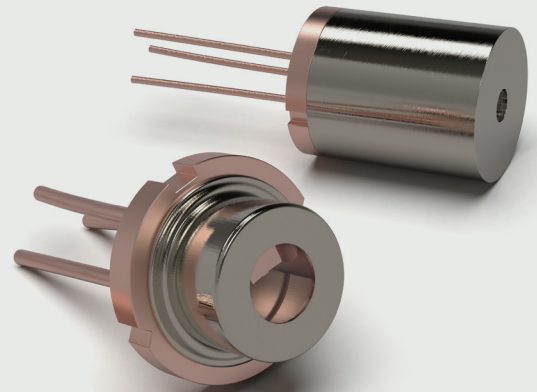
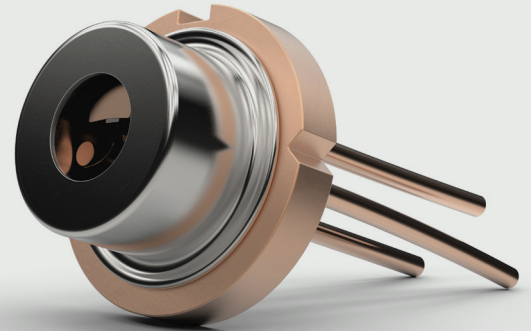
Produciamo dispositivi e sistemi laser ad alta tecnologia che consentono di visualizzare riferimenti sempre più precisi a disposizione dell'operatore: allineare, posizionare, tagliare, forare, azzerando i margini di errore, con conseguente risparmio di materiale e tempo e ottenere massime prestazioni e massima produttività.

I settori di applicazione sono molteplici: lavorazione di legno, marmo, plastica, gomma, carta, vetro, industria automobilistica, automazione industriale, settore alimentare, logistica, settore biomedicale, industria del packaging, macchine per la segnaletica orizzontale, settore ferroviario.

Il nostro **Team di Tecnici è costantemente aggiornato** e fornisce al cliente le migliori e più avanzate tecnologie presenti sul mercato al fine di rendere i nostri prodotti competitivi e affidabili.

Le tipologie di proiezione sono molteplici:

linee, croci, punti, cerchi, griglie, luce rossa o verde, messa a fuoco regolabile o fissa, perfettamente visibili su tutte le superfici.



Dinamici e versatili, garantiamo velocità di risposta alle richieste del cliente, un lead time dell'ordine molto corto e inoltre la capacità di fornire prodotti speciali per applicazioni custom.



In tutte le applicazioni industriali la possibilità di avere dei precisi riferimenti grazie alle indicazioni fornite dai laser puntatori è indispensabile. Linee, croci, punti, cerchi, griglie, luce rossa o verde, messa a fuoco regolabile o fissa, sono perfettamente visibili su tutte le superfici e in tutti gli ambienti.

I SETTORI DI APPLICAZIONE SONO MOLTI:

AUTOMOTIVE

Nella produzione di qualsiasi tipo di veicolo i proiettori laser sono utilizzati per il posizionamento degli elementi di assemblaggio, per il controllo dimensionale e controllo di qualità delle componentistiche. Possono inoltre essere montati su attrezzature equilibratrici per pneumatici, smonta gomme e centra fari.



INDUSTRIA DEL LEGNO

Ampiamente utilizzati sulle macchine da taglio del legno: i laser sono montati su sega tronchi, seghe circolari, multilama, seghe a nastro, taglierine, squadratrici, bordatrici, presse. L'allineamento è possibile perché la linea luminosa prodotta dal laser permette di tracciare il limite della lavorazione (per esempio il taglio di una lama). Generalmente il laser segnataglio viene installato tramite un'apposita staffa allineando la linea al disco e fissato in maniera solidale al ponte della macchina in modo da spostare la linea quando si sposta il ponte (generalmente asse Y della macchina).



INDUSTRIA METALLURGICA, METALMECCANICA, ROBOTICA

Nel settore della lavorazione dei metalli, i laser rappresentano uno strumento prezioso e versatile per accelerare i processi lavorativi. Proiettano le posizioni target per un confronto visivo/reale o per visualizzare l'allineamento ottimale dei pezzi in lavorazione (anche di grandi dimensioni e difficili da manovrare) per seghe, banchi pieghevoli o rulli, frese, perforatrici, presse piegatrici, troncatrici. L'uso dei proiettori laser in questo settore permette una riduzione dei costi di produzione e nello stesso tempo una più elevata qualità del prodotto finito.



MACCHINE PER LAVORAZIONE MARMO E PIETRA

I nostri laser puntatori si usano per allineare le lastre di marmo su frese a ponte cnc o seghe multi-lama, posizionamento delle ventose o dispositivi di serraggio, allineamento di lastre su piani di appoggio o centri di lavoro e anche per la rettifica dei bordi, posizionamento di tagli e fori.



SETTORE FERROVIARIO

I puntatori laser sono usati dalle aziende che si occupano di manutenzione della rete ferroviaria, sia per verifiche strutturali che per il controllo dell'allineamento dei binari.



SETTORE TESSILE, PELLI E CALZATURIERO

Anche nel settore tessile, pelli e calzaturiero, le indicazioni date dal laser sono indispensabili per avere un riferimento preciso dato all'operatore all'interno dei processi produttivi industriali di capi di abbigliamento o pellame (posizionare il tessuto al momento dell'ingresso in macchina, come righello ottico per monitoraggio delle cuciture, riferimento per applicare decorazioni, applicare etichette, stampare su tessuto, posizionare asole e bottoni, tagliare tessuti o pellame, allineare e cucire tasche, allineamento nel processo di stiratura).



LOGISTICA

I laser che proiettano croci, linee, cerchi costituiscono sistemi guida sui nastri trasportatori in movimento per il posizionamento di pacchi e scatole o qualsiasi altra merce movimentata. Possono essere applicati anche ai magazzini automatici verticali grazie ai quali l'operatore è guidato nel riconoscimento del materiale da prelevare, con un ritorno in termini di tempo e produttività non indifferenti.



LINEE PRODUTTIVE SETTORE ALIMENTARE

I puntatori laser sono impiegati per dare un'indicazione (allineare o selezionare) prodotti alimentari sia sfusi che confezionati, durante il processo di movimentazione orizzontale o inclinata, in uscita delle macchine durante le diverse fasi produttive sia in fase di confezionamento che di distribuzione: Impianti automatici di imbottigliamento, di farcitura, di tappatura, termosigillatura.



INDUSTRIA DELLA CARTA, GOMMA, PLASTICA, PACKAGING

I puntatori laser montati su macchine per produzione e taglio di materie plastiche (produzione di film plastici per il confezionamento di prodotti del settore alimentare, medicale, pet food), o packaging ecosostenibile. Avvolgitori automatici, taglierine, ribobinatrici.



SETTORE BIOMEDICALE

I puntatori laser vengono montati all'interno della maggior parte delle macchine per diagnostica: tomografia, tac, radioterapia, ortopantomografia; sono indispensabili per allineare il paziente o di parti del corpo durante la seduta.



MACCHINE DA STAMPA

I riferimenti laser sono montati su plotter per incollaggi, macchine stampa off set, taglierine, piegatrici, brussoratrici, fustellatrici, macchine flessografiche.



LASER PER VISIONE

L'indicazione laser è ideale per la misurazione della geometria in 2D e 3D in combinazione con telecamere industriali ed elaborazione di immagini.



MACCHINE PER TAGLIO E INCISIONE DEL VETRO

La lavorazione del vetro, richiede un attento e preciso posizionamento e un'attenta verifica delle dimensioni: collaboriamo da molti anni con i più importanti produttori di macchine per la lavorazione del vetro in Italia ed in Europa. Usati sulle macchine da taglio vetro anche water jat, sulle levigatrici e perforatrici.



MACCHINE PER SEGNALETICA ORIZZONTALE

I nostri puntatori laser vengono montati su macchine traccia linee per la tracciatura di segnaletica orizzontale nella realizzazione di strade e autostrade, parcheggi, aeroporti, campi sportivi.



MACCHINE DA TAGLIO A GETTO D'ACQUA WATERJET

I puntatori laser vengono impiegati come riferimento su macchine da taglio a getto d'acqua in grado di tagliare un'estrema varietà di materiali, con elevata precisione e senza problematiche date dall'ambiente umido.



LINEE DI IMPREGNAZIONE E SPALMATURA COLLA

I puntatori laser vengono montati sulle linee di impregnatura e spalmatura della colla destinate a svariati settori: dall'arredamento all'edilizia e alle costruzioni.



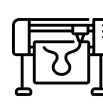
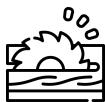
Serie LT1S20



Compatto e potente emettitore a luce rossa di linee segnataglio e tante altre proiezioni ottiche

Modulo laser Ø20 mm per uso industriale. Nel settore del legno trova spazio su multilama, in altri settori nelle taglierine di carta e tessuti, nelle linee di produzione è indicato per il posizionamento e allineamento di oggetti in plastica, gomma ecc, viene utilizzato anche come linea segnataglio o per l'ausilio di elaborazione di immagini. Il suo fascio luminoso rosso può essere abbinato a una vasta gamma di ottiche generatrici di punti, linee, cerchi, croci e altre figure, per soddisfare ogni esigenza. Disponibile con varie alimentazioni e con controllo/comando trigger.

I nostri laser, sono adatti ad ogni settore di applicazione.



Emettitore laser serie LT1S20 - PUNTO



Tipo di proiezione: Punto

Tensione di alimentazione: 5 Vdc

Connessione: Cavo 2x0, 25 cm 200

Sorgente luminosa: Diodo

Involucro: Allum.anod.verde

Dimensione: 20x130 mm

Classe di protezione: IP67

Temperatura di stoccaggio °C/°F: -40 +85 °C / -40 +185 °F

Temperatura operativa °C/°F: -10 +50 °C / 14 +122 °F

Codice	Lunghezza d'onda	Max potenza uscita	Corrente operativa	Classe laser
M4301A2V00	635 nm (rosso brillante)	1 mW	<40 mA	2
M4303A2V00	635 nm (rosso brillante)	3 mW	<40 mA	3R
M4305A2V00	635 nm (rosso brillante)	5 mW	<40 mA	3R
M4310A2V00	635 nm (rosso brillante)	10 mW	<70 mA	3B
M4315A2V00	635 nm (rosso brillante)	15 mW	<90 mA	3B
M4320A2V00	635 nm (rosso brillante)	20 mW	<90 mA	3B
M4330A2V00	635 nm (rosso brillante)	30 mW	<120 mA	3B
M4501A2V00	650 nm (rosso)	1 mW	<40 mA	2
M4503A2V00	650 nm (rosso)	3 mW	<40 mA	3R
M4505A2V00	650 nm (rosso)	5 mW	<40 mA	3R
M4701A2V00	670 nm (rosso scuro)	1 mW	<50 mA	2
M4703A2V00	670 nm (rosso scuro)	3 mW	<60 mA	3R
M4705A2V00	670 nm (rosso scuro)	5 mW	<65 mA	3R

I laser sono conformi alla normativa CEI EN 60825-1, classificazione CEI 76-2.

Note

Per il migliore utilizzo specificare la distanza di focalizzazione. In mancanza di specificazione viene assunto mm 2000 . Disponibili su richiesta altre proiezioni ottiche.

Emettitore laser serie LT1S20 - PUNTO



Tipo di proiezione: Punto

Tensione di alimentazione: 5 Vdc

Connessione: Connettore M12 + cavo cm 500

Sorgente luminosa: Diodo

Involucro: Allum.anod.verde

Dimensione: 20x145 mm

Classe di protezione: IP67

Temperatura di stoccaggio °C/°F: -40 +85 °C / -40 +185 °F

Temperatura operativa °C/°F: -10 +50 °C / 14 +122 °F

Codice	Lunghezza d'onda	Max potenza uscita	Corrente operativa	Classe laser
M4301A4V00	635 nm (rosso brillante)	1 mW	<40 mA	2
M4303A4V00	635 nm (rosso brillante)	3 mW	<40 mA	3R
M4305A4V00	635 nm (rosso brillante)	5 mW	<40 mA	3R
M4310A4V00	635 nm (rosso brillante)	10 mW	<70 mA	3B
M4315A4V00	635 nm (rosso brillante)	15 mW	<90 mA	3B
M4320A4V00	635 nm (rosso brillante)	20 mW	<90 mA	3B
M4330A4V00	635 nm (rosso brillante)	30 mW	<120 mA	3B
M4501A4V00	650 nm (rosso)	1 mW	<40 mA	2
M4503A4V00	650 nm (rosso)	3 mW	<40 mA	3R
M4505A4V00	650 nm (rosso)	5 mW	<40 mA	3R
M4701A4V00	670 nm (rosso scuro)	1 mW	<50 mA	2
M4703A4V00	670 nm (rosso scuro)	3 mW	<60 mA	3R
M4705A4V00	670 nm (rosso scuro)	5 mW	<65 mA	3R

I laser sono conformi alla normativa CEI EN 60825-1, classificazione CEI 76-2.

Note

Per il migliore utilizzo specificare la distanza di focalizzazione. In mancanza di specificazione viene assunto mm 2000 . Disponibili su richiesta altre proiezioni ottiche.

Emettitore laser serie LT1S20 - PUNTO



Tipo di proiezione: Punto

Tensione di alimentazione: 9-36 Vdc 10-30 Vac Trigger 5-30Vdc

Connessione: Connettore M12 + cavo cm 500

Sorgente luminosa: Diodo

Involucro: Allum.anod.verde

Dimensione: 20x145 mm

Classe di protezione: IP67

Temperatura di stoccaggio °C/°F: -40 +85 °C / -40 +185 °F

Temperatura operativa °C/°F: -10 +50 °C / 14 +122 °F

Codice	Lunghezza d'onda	Max potenza uscita	Corrente operativa	Classe laser	
M4301L4V00	635 nm (rosso brillante)	1 mW	<40 mA	2	
M4303L4V00	635 nm (rosso brillante)	3 mW	<40 mA	3R	
M4305L4V00	635 nm (rosso brillante)	5 mW	<30 mA	3R	
M4310L4V00	635 nm (rosso brillante)	10 mW	<60 mA	3B	
M4315L4V00	635 nm (rosso brillante)	15 mW	<80 mA	3B	
M4320L4V00	635 nm (rosso brillante)	20 mW	<80 mA	3B	
M4330L4V00	635 nm (rosso brillante)	30 mW	<110 mA	3B	
M4340L4V00	635 nm (rosso brillante)	40 mW	<110 mA	3B	
M4350L4V00	635 nm (rosso brillante)	50 mW	<120 mA	3B	
M4601L4V00	660 nm (rosso)	1 mW	<30 mA	2	
M4603L4V00	660 nm (rosso)	3 mW	<30 mA	3R	
M4605L4V00	660 nm (rosso)	5 mW	<40 mA	3R	
M4610L4V00	660 nm (rosso)	10 mW	10 mW	<40 mA	2M
M4620L4V00	660 nm (rosso)	20 mW	<50 mA	2M	
M4630L4V00	660 nm (rosso)	30 mW	<50 mA	2M	
M4640L4V00	660 nm (rosso)	40 mW	<60 mA	3B	
M4650L4V00	660 nm (rosso)	50 mW	<60 mA	3B	
M4680L4V00	660 nm (rosso)	80 mW	<70 mA	3B	

I laser sono conformi alla normativa CEI EN 60825-1, classificazione CEI 76-2.

Note

Per il migliore utilizzo specificare la distanza di focalizzazione. In mancanza di specificazione viene assunto mm 2000 . Disponibili su richiesta altre proiezioni ottiche.

Emettitore laser serie LT1S20 - PUNTO



Tipo di proiezione: Punto

Tensione di alimentazione: 9-36 Vdc 10-30 Vac

Connessione: Connettore M12 + cavo cm 500

Sorgente luminosa: Diodo

Involucro: Allum.anod.verde

Dimensione: 20x145 mm

Classe di protezione: IP67

Temperatura di stoccaggio °C/°F: -40 +85 °C / -40 +185 °F

Temperatura operativa °C/°F: -10 +50 °C / 14 +122 °F

Codice	Lunghezza d'onda	Max potenza uscita	Corrente operativa	Classe laser
M4301B4V00	635 nm (rosso brillante)	1 mW	<30 mA	2
M4303B4V00	635 nm (rosso brillante)	3 mW	<30 mA	3R
M4305B4V00	635 nm (rosso brillante)	5 mW	<30 mA	3R
M4310B4V00	635 nm (rosso brillante)	10 mW	<60 mA	3B
M4315B4V00	635 nm (rosso brillante)	15 mW	<80 mA	3B
M4320B4V00	635 nm (rosso brillante)	20 mW	<80 mA	3B
M4330B4V00	635 nm (rosso brillante)	30 mW	<110 mA	3B
M4501B4V00	650 nm (rosso)	1 mW	<30 mA	2
M4503B4V00	650 nm (rosso)	3 mW	<30 mA	3R
M4505B4V00	650 nm (rosso)	5 mW	<30 mA	3R
M4601B4V00	660 nm (rosso)	1 mW	<30 mA	2
M4603B4V00	660 nm (rosso)	3 mW	<30 mA	3R
M4605B4V00	660 nm (rosso)	5 mW	<40 mA	3R
M4610B4V00	660 nm (rosso)	10 mW	10 mW	<40 mA
M4620B4V00	660 nm (rosso)	20 mW	<50 mA	2M
M4630B4V00	660 nm (rosso)	30 mW	<50 mA	2M
M4640B4V00	660 nm (rosso)	40 mW	<60 mA	3B
M4650B4V00	660 nm (rosso)	50 mW	<60 mA	3B
M4680B4V00	660 nm (rosso)	80 mW	<70 mA	3B
M4701B4V00	670 nm (rosso scuro)	1 mW	<30 mA	2
M4703B4V00	670 nm (rosso scuro)	3 mW	<40 mA	3R
M4705B4V00	670 nm (rosso scuro)	5 mW	<40 mA	3R

I laser sono conformi alla normativa CEI EN 60825-1, classificazione CEI 76-2.

Note

Per il migliore utilizzo specificare la distanza di focalizzazione. In mancanza di specificazione viene assunto mm 2000 . Disponibili su richiesta altre proiezioni ottiche.

Emettitore laser serie LT1S20 - PUNTO



Tipo di proiezione: Punto

Tensione di alimentazione: 9-36 Vdc 10-30 Vac

Connessione: Cavo 2x0, 25 cm 200

Sorgente luminosa: Diodo

Involucro: Allum.anod.verde

Dimensione: 20x130 mm

Classe di protezione: IP67

Temperatura di stoccaggio °C/°F: -40 +85 °C / -40 +185 °F

Temperatura operativa °C/°F: -10 +50 °C / 14 +122 °F

Codice	Lunghezza d'onda	Max potenza uscita	Corrente operativa	Classe laser
M4301B2V00	635 nm (rosso brillante)	1 mW	<30 mA	2
M4303B2V00	635 nm (rosso brillante)	3 mW	<30 mA	3R
M4305B2V00	635 nm (rosso brillante)	5 mW	<30 mA	3R
M4310B2V00	635 nm (rosso brillante)	10 mW	<60 mA	3B
M4315B2V00	635 nm (rosso brillante)	15 mW	<80 mA	3B
M4320B2V00	635 nm (rosso brillante)	20 mW	<80 mA	3B
M4330B2V00	635 nm (rosso brillante)	30 mW	<110 mA	3B
M4501B2V00	650 nm (rosso)	1 mW	<30 mA	2
M4503B2V00	650 nm (rosso)	3 mW	<30 mA	3R
M4505B2V00	650 nm (rosso)	5 mW	<30 mA	3R
M4701B2V00	670 nm (rosso scuro)	1 mW	<30 mA	2
M4703B2V00	670 nm (rosso scuro)	3 mW	<40 mA	3R
M4705B2V00	670 nm (rosso scuro)	5 mW	<40 mA	3R

I laser sono conformi alla normativa CEI EN 60825-1, classificazione CEI 76-2.

Note

Per il migliore utilizzo specificare la distanza di focalizzazione. In mancanza di specificazione viene assunto mm 2000 . Disponibili su richiesta altre proiezioni ottiche.

Emettitore laser serie LT1S20 - CROCE



Tipo di proiezione: Croce

Tensione di alimentazione: 9-36 Vdc 10-30 Vac

Connessione: Cavo 2x0, 25 cm 200

Sorgente luminosa: Diodo

Involucro: Allum.anod.verde

Dimensione: 20x130 mm

Classe di protezione: IP67

Temperatura di stoccaggio °C/°F: -40 +85 °C / -40 +185 °F

Temperatura operativa °C/°F: -10 +50 °C / 14 +122 °F

Codice	Lunghezza d'onda	Max potenza uscita	Corrente operativa	Classe laser
M4301B2VX0	635 nm (rosso brillante)	1 mW	<30 mA	2
M4303B2VX0	635 nm (rosso brillante)	3 mW	<30 mA	2M
M4305B2VX0	635 nm (rosso brillante)	5 mW	<30 mA	2M
M4310B2VX0	635 nm (rosso brillante)	10 mW	<60 mA	2M
M4315B2VX0	635 nm (rosso brillante)	15 mW	<80 mA	2M
M4320B2VX0	635 nm (rosso brillante)	20 mW	<80 mA	2M
M4330B2VX0	635 nm (rosso brillante)	30 mW	<110 mA	2M
M4501B2VX0	650 nm (rosso)	1 mW	<30 mA	2
M4503B2VX0	650 nm (rosso)	3 mW	<30 mA	2M
M4505B2VX0	650 nm (rosso)	5 mW	<30 mA	2M
M4701B2VX0	670 nm (rosso scuro)	1 mW	<30 mA	2
M4703B2VX0	670 nm (rosso scuro)	3 mW	<40 mA	2M
M4705B2VX0	670 nm (rosso scuro)	5 mW	<40 mA	2M

I laser sono conformi alla normativa CEI EN 60825-1, classificazione CEI 76-2.

Note

Per il migliore utilizzo specificare la distanza di focalizzazione. In mancanza di specificazione viene assunto mm 2000. La croce (angolo 10°) ha un'ampiezza totale di mm 160 alla distanza di mm 1000 dal punto di emissione, perpendicolarmente al raggio laser. Sono disponibili ottiche a croce con angolo di apertura di 2°, 5°, 10°, 25°, 30°, 45°, 75°. Disponibili su richiesta altre proiezioni ottiche.

Emettitore laser serie LT1S20 - CROCE



Tipo di proiezione: Croce

Tensione di alimentazione: 9-36 Vdc 10-30 Vac

Connessione: Connettore M12 + cavo cm 500

Sorgente luminosa: Diodo

Involucro: Allum.anod.verde

Dimensione: 20x145 mm

Classe di protezione: IP67

Temperatura di stoccaggio °C/°F: -40 +85 °C / -40 +185 °F

Temperatura operativa °C/°F: -10 +50 °C / 14 +122 °F

Codice	Lunghezza d'onda	Max potenza uscita	Corrente operativa	Classe laser
M4301B4VX0	635 nm (rosso brillante)	1 mW	<30 mA	2
M4303B4VX0	635 nm (rosso brillante)	3 mW	<30 mA	2M
M4305B4VX0	635 nm (rosso brillante)	5 mW	<30 mA	2M
M4310B4VX0	635 nm (rosso brillante)	10 mW	<60 mA	2M
M4315B4VX0	635 nm (rosso brillante)	15 mW	<80 mA	2M
M4320B4VX0	635 nm (rosso brillante)	20 mW	<80 mA	2M
M4330B4VX0	635 nm (rosso brillante)	30 mW	<110 mA	2M
M4501B4VX0	650 nm (rosso)	1 mW	<30 mA	2
M4503B4VX0	650 nm (rosso)	3 mW	<30 mA	2M
M4505B4VX0	650 nm (rosso)	5 mW	<30 mA	2M
M4601B4VX0	660 nm (rosso)	1 mW	<30 mA	2
M4603B4VX0	660 nm (rosso)	3 mW	<30 mA	2M
M4605B4VX0	660 nm (rosso)	5 mW	<40 mA	2M
M4610B4VX0	660 nm (rosso)	10 mW	10 mW	<40 mA
M4620B4VX0	660 nm (rosso)	20 mW	<50 mA	2M
M4630B4VX0	660 nm (rosso)	30 mW	<50 mA	2M
M4640B4VX0	660 nm (rosso)	40 mW	<60 mA	3B
M4650B4VX0	660 nm (rosso)	50 mW	<60 mA	3B
M4680B4VX0	660 nm (rosso)	80 mW	<70 mA	3B
M4701B4VX0	670 nm (rosso scuro)	1 mW	<30 mA	2
M4703B4VX0	670 nm (rosso scuro)	3 mW	<40 mA	2M
M4705B4VX0	670 nm (rosso scuro)	5 mW	<40 mA	2M

I laser sono conformi alla normativa CEI EN 60825-1, classificazione CEI 76-2.

Note

Per il migliore utilizzo specificare la distanza di focalizzazione. In mancanza di specificazione viene assunto mm 2000. La croce (angolo 10°) ha un'ampiezza totale di mm 160 alla distanza di mm 1000 dal punto di emissione, perpendicolarmente al raggio laser. Sono disponibili ottiche a croce con angolo di apertura di 2°, 5°, 10°, 25°, 30°, 45°, 75°. Disponibili su richiesta altre proiezioni ottiche.

Emettitore laser serie LT1S20 - CROCE



Tipo di proiezione: Croce

Tensione di alimentazione: 9-36 Vdc 10-30 Vac Trigger 5-30Vdc

Connessione: Connettore M12 + cavo cm 500

Sorgente luminosa: Diodo

Involucro: Allum.anod.verde

Dimensione: 20x145 mm

Classe di protezione: IP67

Temperatura di stoccaggio °C/°F: -40 +85 °C / -40 +185 °F

Temperatura operativa °C/°F: -10 +50 °C / 14 +122 °F

Codice	Lunghezza d'onda	Max potenza uscita	Corrente operativa	Classe laser	
M4301L4VX0	635 nm (rosso brillante)	1 mW	<40 mA	2	
M4303L4VX0	635 nm (rosso brillante)	3 mW	<40 mA	2M	
M4305L4VX0	635 nm (rosso brillante)	5 mW	<30 mA	2M	
M4310L4VX0	635 nm (rosso brillante)	10 mW	<60 mA	2M	
M4315L4VX0	635 nm (rosso brillante)	15 mW	<80 mA	2M	
M4320L4VX0	635 nm (rosso brillante)	20 mW	<80 mA	2M	
M4330L4VX0	635 nm (rosso brillante)	30 mW	<110 mA	2M	
M4340L4VX0	635 nm (rosso brillante)	40 mW	<110 mA	3B	
M4350L4VX0	635 nm (rosso brillante)	50 mW	<120 mA	3B	
M4601L4VX0	660 nm (rosso)	1 mW	<30 mA	2	
M4603L4VX0	660 nm (rosso)	3 mW	<30 mA	2M	
M4605L4VX0	660 nm (rosso)	5 mW	<40 mA	2M	
M4610L4VX0	660 nm (rosso)	10 mW	10 mW	<40 mA	2M
M4620L4VX0	660 nm (rosso)	20 mW	<50 mA	2M	
M4630L4VX0	660 nm (rosso)	30 mW	<50 mA	2M	
M4640L4VX0	660 nm (rosso)	40 mW	<60 mA	3B	
M4650L4VX0	660 nm (rosso)	50 mW	<60 mA	3B	
M4680L4VX0	660 nm (rosso)	80 mW	<70 mA	3B	

I laser sono conformi alla normativa CEI EN 60825-1, classificazione CEI 76-2.

Note

Per il migliore utilizzo specificare la distanza di focalizzazione. In mancanza di specificazione viene assunto mm 2000. La croce (angolo 10°) ha un'ampiezza totale di mm 160 alla distanza di mm 1000 dal punto di emissione, perpendicolarmente al raggio laser. Sono disponibili ottiche a croce con angolo di apertura di 2°, 5°, 10°, 25°, 30°, 45°, 75°. Disponibili su richiesta altre proiezioni ottiche.

Emettitore laser serie LT1S20 - CROCE



Tipo di proiezione: Croce

Tensione di alimentazione: 5 Vdc

Connessione: Cavo 2x0, 25 cm 200

Sorgente luminosa: Diodo

Involucro: Allum.anod.verde

Dimensione: 20x130 mm

Classe di protezione: IP67

Temperatura di stoccaggio °C/°F: -40 +85 °C / -40 +185 °F

Temperatura operativa °C/°F: -10 +50 °C / 14 +122 °F

Codice	Lunghezza d'onda	Max potenza uscita	Corrente operativa	Classe laser
M4301A2VX0	635 nm (rosso brillante)	1 mW	<40 mA	2
M4303A2VX0	635 nm (rosso brillante)	3 mW	<40 mA	2M
M4305A2VX0	635 nm (rosso brillante)	5 mW	<40 mA	2M
M4310A2VX0	635 nm (rosso brillante)	10 mW	<70 mA	2M
M4315A2VX0	635 nm (rosso brillante)	15 mW	<90 mA	2M
M4320A2VX0	635 nm (rosso brillante)	20 mW	<90 mA	2M
M4330A2VX0	635 nm (rosso brillante)	30 mW	<120 mA	2M
M4501A2VX0	650 nm (rosso)	1 mW	<40 mA	2
M4503A2VX0	650 nm (rosso)	3 mW	<40 mA	2M
M4505A2VX0	650 nm (rosso)	5 mW	<40 mA	2M
M4701A2VX0	670 nm (rosso scuro)	1 mW	<50 mA	2
M4703A2VX0	670 nm (rosso scuro)	3 mW	<60 mA	2M
M4705A2VX0	670 nm (rosso scuro)	5 mW	<65 mA	2M

I laser sono conformi alla normativa CEI EN 60825-1, classificazione CEI 76-2.

Note

Per il migliore utilizzo specificare la distanza di focalizzazione. In mancanza di specificazione viene assunto mm 2000. La croce (angolo 10°) ha un'ampiezza totale di mm 160 alla distanza di mm 1000 dal punto di emissione, perpendicolarmente al raggio laser. Sono disponibili ottiche a croce con angolo di apertura di 2°, 5°, 10°, 25°, 30°, 45°, 75°. Disponibili su richiesta altre proiezioni ottiche.

Emettitore laser serie LT1S20 - CROCE



Tipo di proiezione: Croce

Tensione di alimentazione: 5 Vdc

Connessione: Connettore M12 + cavo cm 500

Sorgente luminosa: Diodo

Involucro: Allum.anod.verde

Dimensione: 20x145 mm

Classe di protezione: IP67

Temperatura di stoccaggio °C/°F: -40 +85 °C / -40 +185 °F

Temperatura operativa °C/°F: -10 +50 °C / 14 +122 °F

Codice	Lunghezza d'onda	Max potenza uscita	Corrente operativa	Classe laser
M4301A4VX0	635 nm (rosso brillante)	1 mW	<40 mA	2
M4303A4VX0	635 nm (rosso brillante)	3 mW	<40 mA	2M
M4305A4VX0	635 nm (rosso brillante)	5 mW	<40 mA	2M
M4310A4VX0	635 nm (rosso brillante)	10 mW	<70 mA	2M
M4315A4VX0	635 nm (rosso brillante)	15 mW	<90 mA	2M
M4320A4VX0	635 nm (rosso brillante)	20 mW	<90 mA	2M
M4330A4VX0	635 nm (rosso brillante)	30 mW	<120 mA	2M
M4501A4VX0	650 nm (rosso)	1 mW	<40 mA	2
M4503A4VX0	650 nm (rosso)	3 mW	<40 mA	2M
M4505A4VX0	650 nm (rosso)	5 mW	<40 mA	2M
M4701A4VX0	670 nm (rosso scuro)	1 mW	<50 mA	2
M4703A4VX0	670 nm (rosso scuro)	3 mW	<60 mA	2M
M4705A4VX0	670 nm (rosso scuro)	5 mW	<65 mA	2M

I laser sono conformi alla normativa CEI EN 60825-1, classificazione CEI 76-2.

Note

Per il migliore utilizzo specificare la distanza di focalizzazione. In mancanza di specificazione viene assunto mm 2000. La croce (angolo 10°) ha un'ampiezza totale di mm 160 alla distanza di mm 1000 dal punto di emissione, perpendicolarmente al raggio laser. Sono disponibili ottiche a croce con angolo di apertura di 2°, 5°, 10°, 25°, 30°, 45°, 75°. Disponibili su richiesta altre proiezioni ottiche.

Emettitore laser serie LT1S20 - CERCHIO



Tipo di proiezione: Cerchio

Tensione di alimentazione: 5 Vdc

Connessione: Cavo 2x0, 25 cm 200

Sorgente luminosa: Diodo

Involucro: Allum.anod.verde

Dimensione: 20x130 mm

Classe di protezione: IP67

Temperatura di stoccaggio °C/°F: -40 +85 °C / -40 +185 °F

Temperatura operativa °C/°F: -10 +50 °C / 14 +122 °F

Codice	Lunghezza d'onda	Max potenza uscita	Corrente operativa	Classe laser
M4301A2VC0	635 nm (rosso brillante)	1 mW	<40 mA	2
M4303A2VC0	635 nm (rosso brillante)	3 mW	<40 mA	2M
M4305A2VC0	635 nm (rosso brillante)	5 mW	<40 mA	2M
M4310A2VC0	635 nm (rosso brillante)	10 mW	<70 mA	2M
M4315A2VC0	635 nm (rosso brillante)	15 mW	<90 mA	2M
M4320A2VC0	635 nm (rosso brillante)	20 mW	<90 mA	2M
M4330A2VC0	635 nm (rosso brillante)	30 mW	<120 mA	2M
M4501A2VC0	650 nm (rosso)	1 mW	<40 mA	2
M4503A2VC0	650 nm (rosso)	3 mW	<40 mA	2M
M4505A2VC0	650 nm (rosso)	5 mW	<40 mA	2M
M4701A2VC0	670 nm (rosso scuro)	1 mW	<50 mA	2
M4703A2VC0	670 nm (rosso scuro)	3 mW	<60 mA	2M
M4705A2VC0	670 nm (rosso scuro)	5 mW	<65 mA	2M

I laser sono conformi alla normativa CEI EN 60825-1, classificazione CEI 76-2.

Note

Per il migliore utilizzo specificare la distanza di focalizzazione. In mancanza di specificazione viene assunto mm 2000. Il cerchio (angolo 3°) presenta un punto centrale ed ha un diametro di 40 mm alla distanza di mm 1000 dal punto di emissione. Sono disponibili ottiche di cerchio con angolo di apertura di 3°, 4°, 34°, 45°. Disponibili su richiesta altre proiezioni ottiche.

Emettitore laser serie LT1S20 - CERCHIO



Tipo di proiezione: Cerchio

Tensione di alimentazione: 5 Vdc

Connessione: Connettore M12 + cavo cm 500

Sorgente luminosa: Diodo

Involucro: Allum.anod.verde

Dimensione: 20x145 mm

Classe di protezione: IP67

Temperatura di stoccaggio °C/°F: -40 +85 °C / -40 +185 °F

Temperatura operativa °C/°F: -10 +50 °C / 14 +122 °F

Codice	Lunghezza d'onda	Max potenza uscita	Corrente operativa	Classe laser
M4301A4VC0	635 nm (rosso brillante)	1 mW	<40 mA	2
M4303A4VC0	635 nm (rosso brillante)	3 mW	<40 mA	2M
M4305A4VC0	635 nm (rosso brillante)	5 mW	<40 mA	2M
M4310A4VC0	635 nm (rosso brillante)	10 mW	<70 mA	2M
M4315A4VC0	635 nm (rosso brillante)	15 mW	<90 mA	2M
M4320A4VC0	635 nm (rosso brillante)	20 mW	<90 mA	2M
M4330A4VC0	635 nm (rosso brillante)	30 mW	<120 mA	2M
M4501A4VC0	650 nm (rosso)	1 mW	<40 mA	2
M4503A4VC0	650 nm (rosso)	3 mW	<40 mA	2M
M4505A4VC0	650 nm (rosso)	5 mW	<40 mA	2M
M4701A4VC0	670 nm (rosso scuro)	1 mW	<50 mA	2
M4703A4VC0	670 nm (rosso scuro)	3 mW	<60 mA	2M
M4705A4VC0	670 nm (rosso scuro)	5 mW	<65 mA	2M

I laser sono conformi alla normativa CEI EN 60825-1, classificazione CEI 76-2.

Note

Per il migliore utilizzo specificare la distanza di focalizzazione. In mancanza di specificazione viene assunto mm 2000. Il cerchio (angolo 3°) presenta un punto centrale ed ha un diametro di 40 mm alla distanza di mm 1000 dal punto di emissione. Sono disponibili ottiche di cerchio con angolo di apertura di 3°, 4°, 34°, 45°. Disponibili su richiesta altre proiezioni ottiche.

Emettitore laser serie LT1S20 - CERCHIO



Tipo di proiezione: Cerchio

Tensione di alimentazione: 9-36 Vdc 10-30 Vac Trigger 5-30Vdc

Connessione: Connettore M12 + cavo cm 500

Sorgente luminosa: Diodo

Involucro: Allum.anod.verde

Dimensione: 20x145 mm

Classe di protezione: IP67

Temperatura di stoccaggio °C/°F: -40 +85 °C / -40 +185 °F

Temperatura operativa °C/°F: -10 +50 °C / 14 +122 °F

Codice	Lunghezza d'onda	Max potenza uscita	Corrente operativa	Classe laser	
M4301L4VC0	635 nm (rosso brillante)	1 mW	<40 mA	2	
M4303L4VC0	635 nm (rosso brillante)	3 mW	<40 mA	2M	
M4305L4VC0	635 nm (rosso brillante)	5 mW	<30 mA	2M	
M4310L4VC0	635 nm (rosso brillante)	10 mW	<60 mA	2M	
M4315L4VC0	635 nm (rosso brillante)	15 mW	<80 mA	2M	
M4320L4VC0	635 nm (rosso brillante)	20 mW	<80 mA	2M	
M4330L4VC0	635 nm (rosso brillante)	30 mW	<110 mA	2M	
M4340L4VC0	635 nm (rosso brillante)	40 mW	<110 mA	3B	
M4350L4VC0	635 nm (rosso brillante)	50 mW	<120 mA	3B	
M4601L4VC0	660 nm (rosso)	1 mW	<30 mA	2	
M4603L4VC0	660 nm (rosso)	3 mW	<30 mA	2M	
M4605L4VC0	660 nm (rosso)	5 mW	<40 mA	2M	
M4610L4VC0	660 nm (rosso)	10 mW	10 mW	<40 mA	2M
M4620L4VC0	660 nm (rosso)	20 mW	<50 mA	2M	
M4630L4VC0	660 nm (rosso)	30 mW	<50 mA	2M	
M4640L4VC0	660 nm (rosso)	40 mW	<60 mA	3B	
M4650L4VC0	660 nm (rosso)	50 mW	<60 mA	3B	
M4680L4VC0	660 nm (rosso)	80 mW	<70 mA	3B	

I laser sono conformi alla normativa CEI EN 60825-1, classificazione CEI 76-2.

Note

Per il migliore utilizzo specificare la distanza di focalizzazione. In mancanza di specificazione viene assunto mm 2000. Il cerchio (angolo 3°) presenta un punto centrale ed ha un diametro di 40 mm alla distanza di mm 1000 dal punto di emissione. Sono disponibili ottiche di cerchio con angolo di apertura di 3°, 4°, 34°, 45°. Disponibili su richiesta altre proiezioni ottiche.

Emettitore laser serie LT1S20 - CERCHIO



Tipo di proiezione: Cerchio

Tensione di alimentazione: 9-36 Vdc 10-30 Vac

Connessione: Connettore M12 + cavo cm 500

Sorgente luminosa: Diodo

Involucro: Allum.anod.verde

Dimensione: 20x145 mm

Classe di protezione: IP67

Temperatura di stoccaggio °C/°F: -40 +85 °C / -40 +185 °F

Temperatura operativa °C/°F: -10 +50 °C / 14 +122 °F

Codice	Lunghezza d'onda	Max potenza uscita	Corrente operativa	Classe laser
M4301B4VC0	635 nm (rosso brillante)	1 mW	<30 mA	2
M4303B4VC0	635 nm (rosso brillante)	3 mW	<30 mA	2M
M4305B4VC0	635 nm (rosso brillante)	5 mW	<30 mA	2M
M4310B4VC0	635 nm (rosso brillante)	10 mW	<60 mA	2M
M4315B4VC0	635 nm (rosso brillante)	15 mW	<80 mA	2M
M4320B4VC0	635 nm (rosso brillante)	20 mW	<80 mA	2M
M4330B4VC0	635 nm (rosso brillante)	30 mW	<110 mA	2M
M4501B4VC0	650 nm (rosso)	1 mW	<30 mA	2
M4503B4VC0	650 nm (rosso)	3 mW	<30 mA	2M
M4505B4VC0	650 nm (rosso)	5 mW	<30 mA	2M
M4601B4VC0	660 nm (rosso)	1 mW	<30 mA	2
M4603B4VC0	660 nm (rosso)	3 mW	<30 mA	2M
M4605B4VC0	660 nm (rosso)	5 mW	<40 mA	2M
M4610B4VC0	660 nm (rosso)	10 mW	10 mW	<40 mA 2M
M4620B4VC0	660 nm (rosso)	20 mW	<50 mA	2M
M4630B4VC0	660 nm (rosso)	30 mW	<50 mA	2M
M4640B4VC0	660 nm (rosso)	40 mW	<60 mA	3B
M4650B4VC0	660 nm (rosso)	50 mW	<60 mA	3B
M4680B4VC0	660 nm (rosso)	80 mW	<70 mA	3B
M4701B4VC0	670 nm (rosso scuro)	1 mW	<30 mA	2
M4703B4VC0	670 nm (rosso scuro)	3 mW	<40 mA	2M
M4705B4VC0	670 nm (rosso scuro)	5 mW	<40 mA	2M

I laser sono conformi alla normativa CEI EN 60825-1, classificazione CEI 76-2.

Note

Per il migliore utilizzo specificare la distanza di focalizzazione. In mancanza di specificazione viene assunto mm 2000. Il cerchio (angolo 3°) presenta un punto centrale ed ha un diametro di 40 mm alla distanza di mm 1000 dal punto di emissione. Sono disponibili ottiche di cerchio con angolo di apertura di 3°, 4°, 34°, 45°. Disponibili su richiesta altre proiezioni ottiche.

Emettitore laser serie LT1S20 - CERCHIO



Tipo di proiezione: Cerchio

Tensione di alimentazione: 9-36 Vdc 10-30 Vac

Connessione: Cavo 2x0, 25 cm 200

Sorgente luminosa: Diodo

Involucro: Allum.anod.verde

Dimensione: 20x130 mm

Classe di protezione: IP67

Temperatura di stoccaggio °C/°F: -40 +85 °C / -40 +185 °F

Temperatura operativa °C/°F: -10 +50 °C / 14 +122 °F

Codice	Lunghezza d'onda	Max potenza uscita	Corrente operativa	Classe laser
M4301B2VC0	635 nm (rosso brillante)	1 mW	<30 mA	2
M4303B2VC0	635 nm (rosso brillante)	3 mW	<30 mA	2M
M4305B2VC0	635 nm (rosso brillante)	5 mW	<30 mA	2M
M4310B2VC0	635 nm (rosso brillante)	10 mW	<60 mA	2M
M4315B2VC0	635 nm (rosso brillante)	15 mW	<80 mA	2M
M4320B2VC0	635 nm (rosso brillante)	20 mW	<80 mA	2M
M4330B2VC0	635 nm (rosso brillante)	30 mW	<110 mA	2M
M4501B2VC0	650 nm (rosso)	1 mW	<30 mA	2
M4503B2VC0	650 nm (rosso)	3 mW	<30 mA	2M
M4505B2VC0	650 nm (rosso)	5 mW	<30 mA	2M
M4701B2VC0	670 nm (rosso scuro)	1 mW	<30 mA	2
M4703B2VC0	670 nm (rosso scuro)	3 mW	<40 mA	2M
M4705B2VC0	670 nm (rosso scuro)	5 mW	<40 mA	2M

I laser sono conformi alla normativa CEI EN 60825-1, classificazione CEI 76-2.

Note

Per il migliore utilizzo specificare la distanza di focalizzazione. In mancanza di specificazione viene assunto mm 2000. Il cerchio (angolo 3°) presenta un punto centrale ed ha un diametro di 40 mm alla distanza di mm 1000 dal punto di emissione. Sono disponibili ottiche di cerchio con angolo di apertura di 3°, 4°, 34°, 45°. Disponibili su richiesta altre proiezioni ottiche.

Laser linea segnataglio serie LT1S20 - LINEA



Tipo di proiezione: Linea

Tensione di alimentazione: 9-36 Vdc 10-30 Vac Trigger 5-30Vdc

Connessione: Connettore M12 + cavo cm 500

Sorgente luminosa: Diodo

Involucro: Allum.anod.verde

Dimensione: 20x145 mm

Classe di protezione: IP67

Temperatura di stoccaggio °C/°F: -40 +85 °C / -40 +185 °F

Temperatura operativa °C/°F: -10 +50 °C / 14 +122 °F

Codice	Lunghezza d'onda	Max potenza uscita	Lunghezza linea	Corrente operativa	Classe laser
M4301L4VL0	635 nm (rosso brillante)	1 mW	Max 1,5mt	<40 mA	2
M4303L4VL0	635 nm (rosso brillante)	3 mW	Max 2mt	<40 mA	2M
M4305L4VL0	635 nm (rosso brillante)	5 mW	Max 2,5mt	<30 mA	2M
M4310L4VL0	635 nm (rosso brillante)	10 mW	Max 5mt	<60 mA	2M
M4315L4VL0	635 nm (rosso brillante)	15 mW	Max 6mt	<80 mA	2M
M4320L4VL0	635 nm (rosso brillante)	20 mW	Max 7mt	<80 mA	2M
M4330L4VL0	635 nm (rosso brillante)	30 mW	Max 9mt	<110 mA	2M
M4340L4VL0	635 nm (rosso brillante)	40 mW	Max 10mt	<110 mA	3B
M4350L4VL0	635 nm (rosso brillante)	50 mW	Max 11mt	<120 mA	3B
M4601L4VL0	660 nm (rosso)	1 mW	Max 1mt	<30 mA	2
M4603L4VL0	660 nm (rosso)	3 mW	Max 1mt	<30 mA	2M
M4605L4VL0	660 nm (rosso)	5 mW	Max 1,5mt	<40 mA	2M
M4610L4VL0	660 nm (rosso)	10 mW	10 mW	Max 4mt	<40 mA 2M
M4620L4VL0	660 nm (rosso)	20 mW	Max 6mt	<50 mA	2M
M4630L4VL0	660 nm (rosso)	30 mW	Max 8mt	<50 mA	2M
M4640L4VL0	660 nm (rosso)	40 mW	Max 9mt	<60 mA	3B
M4650L4VL0	660 nm (rosso)	50 mW	Max 10mt	<60 mA	3B
M4680L4VL0	660 nm (rosso)	80 mW	Max 12mt	<70 mA	3B

I laser sono conformi alla normativa CEI EN 60825-1, classificazione CEI 76-2.

Note

Per il migliore utilizzo specificare la distanza di focalizzazione. In mancanza di specificazione viene assunto infinito. Sono disponibili ottiche di linea con angolo di apertura di 5°, 20°, 30°, 45° 90°. La linea ha una lunghezza, alla distanza di mm 1000 dal punto di emissione e perpendicolarmente al raggio laser, come segue:; angolo 05° = mm 70 ; angolo 20° = mm 310 ; angolo 30° = mm 660 ; angolo 45° = 800 mm; angolo 90° = mm 1800. Specificare l'angolo di apertura desiderato. In mancanza di specificazione viene fornita un'ottica con angolo di 90°. La

visibilità e la lunghezza della linea dipendono dalla posizione di montaggio del laser e dalla luminosità dell'ambiente. Disponibili su richiesta altre proiezioni ottiche.

Laser linea segnataglio serie LT1S20 - LINEA



Tipo di proiezione: Linea

Tensione di alimentazione: 9-36 Vdc 10-30 Vac

Connessione: Connettore M12 + cavo cm 500

Sorgente luminosa: Diodo

Involucro: Allum.anod.verde

Dimensione: 20x145 mm

Classe di protezione: IP67

Temperatura di stoccaggio °C/°F: -40 +85 °C / -40 +185 °F

Temperatura operativa °C/°F: -10 +50 °C / 14 +122 °F

Codice	Lunghezza d'onda	Max potenza uscita	Lunghezza linea	Corrente operativa	Classe laser	
M4301B4VL0	635 nm (rosso brillante)	1 mW	Max 1,5mt	<30 mA	2	
M4303B4VL0	635 nm (rosso brillante)	3 mW	Max 2mt	<30 mA	2M	
M4305B4VL0	635 nm (rosso brillante)	5 mW	Max 2,5mt	<30 mA	2M	
M4310B4VL0	635 nm (rosso brillante)	10 mW	Max 5mt	<60 mA	2M	
M4315B4VL0	635 nm (rosso brillante)	15 mW	Max 6mt	<80 mA	2M	
M4320B4VL0	635 nm (rosso brillante)	20 mW	Max 7mt	<80 mA	2M	
M4330B4VL0	635 nm (rosso brillante)	30 mW	Max 9mt	<110 mA	2M	
M4501B4VL0	650 nm (rosso)	1 mW	Max 1mt	<30 mA	2	
M4503B4VL0	650 nm (rosso)	3 mW	Max 1,5mt	<30 mA	2M	
M4505B4VL0	650 nm (rosso)	5 mW	Max 2mt	<30 mA	2M	
M4601B4VL0	660 nm (rosso)	1 mW	Max 1mt	<30 mA	2	
M4603B4VL0	660 nm (rosso)	3 mW	Max 1mt	<30 mA	2M	
M4605B4VL0	660 nm (rosso)	5 mW	Max 1,5mt	<40 mA	2M	
M4610B4VL0	660 nm (rosso)	10 mW	10 mW	Max 4mt	<40 mA	2M
M4620B4VL0	660 nm (rosso)	20 mW	Max 6mt	<50 mA	2M	
M4630B4VL0	660 nm (rosso)	30 mW	Max 8mt	<50 mA	2M	
M4640B4VL0	660 nm (rosso)	40 mW	Max 9mt	<60 mA	3B	
M4650B4VL0	660 nm (rosso)	50 mW	Max 10mt	<60 mA	3B	
M4680B4VL0	660 nm (rosso)	80 mW	Max 12mt	<70 mA	3B	
M4701B4VL0	670 nm (rosso scuro)	1 mW	Max 1mt	<30 mA	2	
M4703B4VL0	670 nm (rosso scuro)	3 mW	Max 1,2mt	<40 mA	2M	
M4705B4VL0	670 nm (rosso scuro)	5 mW	Max 1,5mt	<40 mA	2M	

I laser sono conformi alla normativa CEI EN 60825-1, classificazione CEI 76-2.

Note

Per il migliore utilizzo specificare la distanza di focalizzazione. In mancanza di specificazione viene assunto infinito. Sono disponibili ottiche di linea con angolo di apertura di 5°, 20°, 30°, 45° 90°. La linea ha una lunghezza, alla distanza di mm 1000 dal punto di emissione e perpendicolarmente al raggio laser, come segue:; angolo 05° = mm 70 ; angolo 20° = mm 310 ; angolo 30° = mm 660 ; angolo 45° = 800 mm; angolo 90° = mm 1800. Specificare l'angolo di apertura desiderato. In mancanza di specificazione viene fornita un'ottica con angolo di 90°. La visibilità e la lunghezza della linea dipendono dalla posizione di montaggio del laser e dalla luminosità dell'ambiente. Disponibili su richiesta altre proiezioni ottiche.

Laser linea segnataglio serie LT1S20 - LINEA



Tipo di proiezione: Linea

Tensione di alimentazione: 9-36 Vdc 10-30 Vac

Connessione: Cavo 2x0, 25 cm 200

Sorgente luminosa: Diodo

Involucro: Allum.anod.verde

Dimensione: 20x130 mm

Classe di protezione: IP67

Temperatura di stoccaggio °C/°F: -40 +85 °C / -40 +185 °F

Temperatura operativa °C/°F: -10 +50 °C / 14 +122 °F

Codice	Lunghezza d'onda	Max potenza uscita	Lunghezza linea	Corrente operativa	Classe laser
M4301B2VL0	635 nm (rosso brillante)	1 mW	Max 1,5mt	<30 mA	2
M4303B2VL0	635 nm (rosso brillante)	3 mW	Max 2mt	<30 mA	2M
M4305B2VL0	635 nm (rosso brillante)	5 mW	Max 2,5mt	<30 mA	2M
M4310B2VL0	635 nm (rosso brillante)	10 mW	Max 5mt	<60 mA	2M
M4315B2VL0	635 nm (rosso brillante)	15 mW	Max 6mt	<80 mA	2M
M4320B2VL0	635 nm (rosso brillante)	20 mW	Max 7mt	<80 mA	2M
M4330B2VL0	635 nm (rosso brillante)	30 mW	Max 9mt	<110 mA	2M
M4501B2VL0	650 nm (rosso)	1 mW	Max 1mt	<30 mA	2
M4503B2VL0	650 nm (rosso)	3 mW	Max 1,5mt	<30 mA	2M
M4505B2VL0	650 nm (rosso)	5 mW	Max 2mt	<30 mA	2M
M4701B2VL0	670 nm (rosso scuro)	1 mW	Max 1mt	<30 mA	2
M4703B2VL0	670 nm (rosso scuro)	3 mW	Max 1,2mt	<40 mA	2M
M4705B2VL0	670 nm (rosso scuro)	5 mW	Max 1,5mt	<40 mA	2M

I laser sono conformi alla normativa CEI EN 60825-1, classificazione CEI 76-2.

Note

Per il migliore utilizzo specificare la distanza di focalizzazione. In mancanza di specificazione viene assunto infinito. Sono disponibili ottiche di linea con angolo di apertura di 5°, 20°, 30°, 45° 90°. La linea ha una lunghezza, alla distanza di mm 1000 dal punto di emissione e perpendicolarmente al raggio laser, come segue: angolo 05° = mm 70 ; angolo 20° = mm 310 ; angolo 30° = mm 660 ; angolo 45° = 800 mm; angolo 90° = mm 1800. Specificare l'angolo di apertura desiderato. In mancanza di specificazione viene fornita un'ottica con angolo di 90°. La visibilità e la lunghezza della linea dipendono dalla posizione di montaggio del laser e dalla luminosità dell'ambiente. Disponibili su richiesta altre proiezioni ottiche.

Laser linea segnataglio serie LT1S20 - LINEA



Tipo di proiezione: Linea

Tensione di alimentazione: 5 Vdc

Connessione: Cavo 2x0, 25 cm 200

Sorgente luminosa: Diodo

Involucro: Allum.anod.verde

Dimensione: 20x130 mm

Classe di protezione: IP67

Temperatura di stoccaggio °C/°F: -40 +85 °C / -40 +185 °F

Temperatura operativa °C/°F: -10 +50 °C / 14 +122 °F

Codice	Lunghezza d'onda	Max potenza uscita	Lunghezza linea	Corrente operativa	Classe laser
M4301A2VL0	635 nm (rosso brillante)	1 mW	Max 1,5mt	<40 mA	2
M4303A2VL0	635 nm (rosso brillante)	3 mW	Max 2mt	<40 mA	2M
M4305A2VL0	635 nm (rosso brillante)	5 mW	Max 2,5mt	<40 mA	2M
M4310A2VL0	635 nm (rosso brillante)	10 mW	Max 5mt	<70 mA	2M
M4315A2VL0	635 nm (rosso brillante)	15 mW	Max 6mt	<90 mA	2M
M4320A2VL0	635 nm (rosso brillante)	20 mW	Max 7mt	<90 mA	2M
M4330A2VL0	635 nm (rosso brillante)	30 mW	Max 9mt	<120 mA	2M
M4501A2VL0	650 nm (rosso)	1 mW	Max 1mt	<40 mA	2
M4503A2VL0	650 nm (rosso)	3 mW	Max 1,5mt	<40 mA	2M
M4505A2VL0	650 nm (rosso)	5 mW	Max 2mt	<40 mA	2M
M4701A2VL0	670 nm (rosso scuro)	1 mW	Max 1mt	<50 mA	2
M4703A2VL0	670 nm (rosso scuro)	3 mW	Max 1,2mt	<60 mA	2M
M4705A2VL0	670 nm (rosso scuro)	5 mW	Max 1,5mt	<65 mA	2M

I laser sono conformi alla normativa CEI EN 60825-1, classificazione CEI 76-2.

Note

Per il migliore utilizzo specificare la distanza di focalizzazione. In mancanza di specificazione viene assunto infinito. Sono disponibili ottiche di linea con angolo di apertura di 5°, 20°, 30°, 45° 90°. La linea ha una lunghezza, alla distanza di mm 1000 dal punto di emissione e perpendicolarmente al raggio laser, come segue:; angolo 05° = mm 70 ; angolo 20° = mm 310 ; angolo 30° = mm 660 ; angolo 45° = 800 mm; angolo 90° = mm 1800. Specificare l'angolo di apertura desiderato. In mancanza di specificazione viene fornita un'ottica con angolo di 90°. La visibilità e la lunghezza della linea dipendono dalla posizione di montaggio del laser e dalla luminosità dell'ambiente. Disponibili su richiesta altre proiezioni ottiche.

Laser linea segnataglio serie LT1S20 - LINEA



Tipo di proiezione: Linea

Tensione di alimentazione: 5 Vdc

Connessione: Connettore M12 + cavo cm 500

Sorgente luminosa: Diodo

Involucro: Allum.anod.verde

Dimensione: 20x145 mm

Classe di protezione: IP67

Temperatura di stoccaggio °C/°F: -40 +85 °C / -40 +185 °F

Temperatura operativa °C/°F: -10 +50 °C / 14 +122 °F

Codice	Lunghezza d'onda	Max potenza uscita	Lunghezza linea	Corrente operativa	Classe laser
M4301A4VL0	635 nm (rosso brillante)	1 mW	Max 1,5mt	<40 mA	2
M4303A4VL0	635 nm (rosso brillante)	3 mW	Max 2mt	<40 mA	2M
M4305A4VL0	635 nm (rosso brillante)	5 mW	Max 2,5mt	<40 mA	2M
M4310A4VL0	635 nm (rosso brillante)	10 mW	Max 5mt	<70 mA	2M
M4315A4VL0	635 nm (rosso brillante)	15 mW	Max 6mt	<90 mA	2M
M4320A4VL0	635 nm (rosso brillante)	20 mW	Max 7mt	<90 mA	2M
M4330A4VL0	635 nm (rosso brillante)	30 mW	Max 9mt	<120 mA	2M
M4501A4VL0	650 nm (rosso)	1 mW	Max 1mt	<40 mA	2
M4503A4VL0	650 nm (rosso)	3 mW	Max 1,5mt	<40 mA	2M
M4505A4VL0	650 nm (rosso)	5 mW	Max 2mt	<40 mA	2M
M4701A4VL0	670 nm (rosso scuro)	1 mW	Max 1mt	<50 mA	2
M4703A4VL0	670 nm (rosso scuro)	3 mW	Max 1,2mt	<60 mA	2M
M4705A4VL0	670 nm (rosso scuro)	5 mW	Max 1,5mt	<65 mA	2M

I laser sono conformi alla normativa CEI EN 60825-1, classificazione CEI 76-2.

Note

Per il migliore utilizzo specificare la distanza di focalizzazione. In mancanza di specificazione viene assunto infinito. Sono disponibili ottiche di linea con angolo di apertura di 5°, 20°, 30°, 45° 90°. La linea ha una lunghezza, alla distanza di mm 1000 dal punto di emissione e perpendicolarmente al raggio laser, come segue: angolo 05° = mm 70 ; angolo 20° = mm 310 ; angolo 30° = mm 660 ; angolo 45° = 800 mm; angolo 90° = mm 1800. Specificare l'angolo di apertura desiderato. In mancanza di specificazione viene fornita un'ottica con angolo di 90°. La visibilità e la lunghezza della linea dipendono dalla posizione di montaggio del laser e dalla luminosità dell'ambiente. Disponibili su richiesta altre proiezioni ottiche.

Accessori correlati



9A00000601

Alimentatore stabilizzato input 8-30Vac-Vdc - output 5Vdc - 1A - attacco DIN



9A00000701

Alimentatore stabilizzato input 85-265Vac - output 5Vdc - 600mA - spina schuco



9A00000901

Alimentatore stabilizzato input 100-240Vac - output 5Vdc - 3A - attacco DIN



9PP2001N00

Protezione paraluce diam mm 20 - nera



9SI2001N00

Supporto inclinabile per modulo diam mm 20 - nero



9SA2002A00

Asta inox diam mm 20x295 - fresata lateralmente e con fori di fissaggio (da abbinare ai supporti 9SM2001N00 - 9SM5001N00)



9SM2001N00

Supporto multidirezionabile per modulo diam mm 20 - nero - installabile su asta diam mm 20



9SM2002N00

Supporto regolabile per modulo diam mm 20 - piatto - nero - completo di asta diam mm 12



9PT2001B00

Protezione completa per modulo laser diam mm 20 - bianca



Classi di sicurezza Laser

CLASSE 1

Prodotti laser che sono sicuri durante il loro utilizzo, compresa la visione diretta e prolungata del fascio, anche durante l'utilizzo di ottiche telescopiche. I dispositivi laser di classe 1, nell'intervallo di lunghezze d'onda tra 400nm e 700nm, non richiedono nessuno strumento o blocco di sicurezza. La visione diretta del fascio per i prodotti laser di classe 1, può comunque provocare effetti di abbagliamento temporaneo, specialmente in ambienti scarsamente illuminati.

CLASSE 2

Prodotti laser sicuri nel caso di esposizioni temporanee. La protezione dell'occhio è normalmente assicurata dalle reazioni di difesa compreso il riflesso palpebrale per un breve tempo di esposizione (0,25s). I laser di classe 2 possono diventare pericolosi in caso di osservazione prolungata e diretta del fascio. I dispositivi laser di classe 2, nell'intervallo di lunghezze d'onda tra 400nm e 700nm, non richiedono blocchi di sicurezza o chiavi per il loro funzionamento. Per la classe 2, al contrario della classe 2M, l'utilizzo di strumenti ottici non aumenta il rischio di lesioni oculari. Non fissare direttamente il fascio laser.

CLASSE 2M

Prodotti laser normalmente sicuri. I dispositivi laser di classe 2M, nell'intervallo di lunghezze d'onda tra 400 nm e 700nm, non richiedono dispositivi di sicurezza o chiavi per il loro funzionamento. La protezione dell'occhio è normalmente assicurata dalle reazioni di difesa compreso il riflesso palpebrale per un breve tempo di esposizione (0,25s). La visione diretta del raggio laser, dei dispositivi di classe 2M con strumenti ottici (ad es. binocoli, telescopi, microscopi, ecc.) può essere pericolosa. Non fissare direttamente il fascio laser e/o guardarlo con strumenti.

CLASSE 3R

La radiazione accessibile dei prodotti laser in classe 3R è potenzialmente pericolosa. Prodotti laser che emettono radiazioni che possono superare la EMP (emissione massima permessa) sotto osservazione diretta intra-raggio ma il rischio di lesioni nella maggior parte dei casi è relativamente basso. I dispositivi laser di classe 3R, nell'intervallo di lunghezze d'onda tra 400 nm e 700nm, non richiedono dispositivi di sicurezza o chiavi per il loro funzionamento. Evitare l'esposizione diretta degli occhi. Non fissare il fascio con strumenti ottici (es. binocoli, telescopi, microscopi ecc.).

CLASSE 3B

Prodotti laser normalmente pericolosi nel caso di visione diretta del fascio (cioè all'interno della DNRO – Distanza Nominale di Rischio Oculare), comprese le esposizioni accidentali di breve durata. Indossare occhiali protettivi nel caso di visione diretta del fascio. La visione di riflessioni diffuse è normalmente sicura. Le condizioni per un'osservazione in sicurezza delle riflessioni diffuse per i laser di classe 3B sono: distanza minima di osservazione 13 cm per un'esposizione massima di 10 secondi. Ciascun sistema laser di classe 3B deve essere provvisto di un dispositivo di segnalazione quando il laser è in funzione (Il dispositivo di segnalazione può essere di tipo acustico o visivo).

LASERTECH[®]

— industrial laser pointers —

Lasertech | Agnolin e Brusadin SRL Via Mortalas, 15 Z.I. -
33080 Orcenico Inferiore Zoppola (PN)-ITALY Tel. +39 0434
977335 - info@lasertech.it - www.lasertech.it