



PRECISIONE E AFFIDABILITÀ

LASERTECH[®]

— industrial laser pointers —

LASERTECH – Precisione Affidabilità Innovazione

LASERTECH marchio della storica azienda AGNOLIN&BRUSADIN SRL si è specializzata nella realizzazione di laser puntatori per uso industriale e professionale da oltre trent'anni.

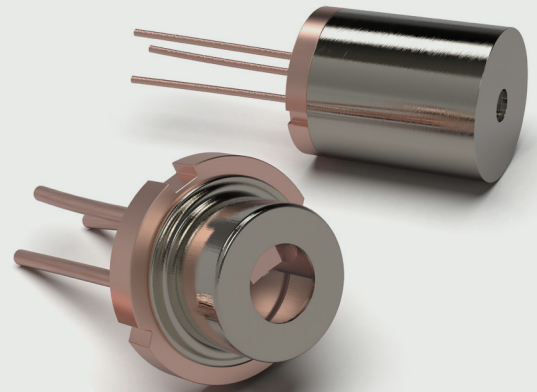
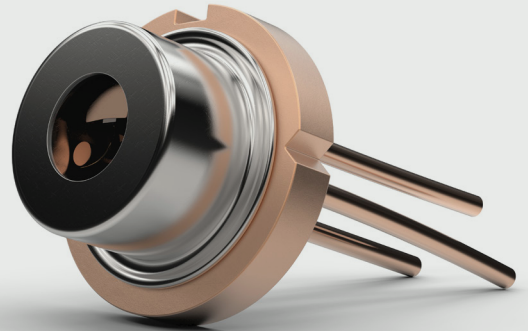
Produciamo dispositivi e sistemi laser ad alta tecnologia che consentono di visualizzare riferimenti sempre più precisi a disposizione dell'operatore: allineare, posizionare, tagliare, forare, azzerando i margini di errore, con conseguente risparmio di materiale e tempo e ottenere massime prestazioni e massima produttività.

I settori di applicazione sono molteplici: lavorazione di legno, marmo, plastica, gomma, carta, vetro, industria automobilistica, automazione industriale, settore alimentare, logistica, settore biomedicale, industria del packaging, macchine per la segnaletica orizzontale, settore ferroviario.

Il nostro **Team di Tecnici è costantemente aggiornato** e fornisce al cliente le migliori e più avanzate tecnologie presenti sul mercato al fine di rendere i nostri prodotti competitivi e affidabili.

Le tipologie di proiezione sono molteplici:

linee, croci, punti, cerchi, griglie, luce rossa o verde, messa a fuoco regolabile o fissa, perfettamente visibili su tutte le superfici.



Dinamici e versatili, garantiamo velocità di risposta alle richieste del cliente, un lead time dell'ordine molto corto e inoltre la capacità di fornire prodotti speciali per applicazioni custom.



In tutte le applicazioni industriali la possibilità di avere dei precisi riferimenti grazie alle indicazioni fornite dai laser puntatori è indispensabile. Linee, croci, punti, cerchi, griglie, luce rossa o verde, messa a fuoco regolabile o fissa, sono perfettamente visibili su tutte le superfici e in tutti gli ambienti.

I SETTORI DI APPLICAZIONE SONO MOLTI:

AUTOMOTIVE

Nella produzione di qualsiasi tipo di veicolo i proiettori laser sono utilizzati per il posizionamento degli elementi di assemblaggio, per il controllo dimensionale e controllo di qualità delle componentistiche. Possono inoltre essere montati su attrezzature equilibratrici per pneumatici, smonta gomme e centra fari.



INDUSTRIA DEL LEGNO

Ampiamente utilizzati sulle macchine da taglio del legno: i laser sono montati su sega tronchi, seghe circolari, multilama, seghe a nastro, taglierine, squadratrici, bordatrici, presse. L'allineamento è possibile perché la linea luminosa prodotta dal laser permette di tracciare il limite della lavorazione (per esempio il taglio di una lama). Generalmente il laser segnataglio viene installato tramite un'apposita staffa allineando la linea al disco e fissato in maniera solidale al ponte della macchina in modo da spostare la linea quando si sposta il ponte (generalmente asse Y della macchina).



INDUSTRIA METALLURGICA, METALMECCANICA, ROBOTICA

Nel settore della lavorazione dei metalli, i laser rappresentano uno strumento prezioso e versatile per accelerare i processi lavorativi. Proiettano le posizioni target per un confronto visivo/reale o per visualizzare l'allineamento ottimale dei pezzi in lavorazione (anche di grandi dimensioni e difficili da manovrare) per seghe, banchi pieghevoli o rulli, frese, perforatrici, presse piegatrici, troncatrici. L'uso dei proiettori laser in questo settore permette una riduzione dei costi di produzione e nello stesso tempo una più elevata qualità del prodotto finito.



MACCHINE PER LAVORAZIONE MARMO E PIETRA

I nostri laser puntatori si usano per allineare le lastre di marmo su frese a ponte cnc o seghe multi-lama, posizionamento delle ventose o dispositivi di serraggio, allineamento di lastre su piani di appoggio o centri di lavoro e anche per la rettifica dei bordi, posizionamento di tagli e fori.



SETTORE FERROVIARIO

I puntatori laser sono usati dalle aziende che si occupano di manutenzione della rete ferroviaria, sia per verifiche strutturali che per il controllo dell'allineamento dei binari.



SETTORE TESSILE, PELLI E CALZATURIERO

Anche nel settore tessile, pelli e calzaturiero, le indicazioni date dal laser sono indispensabili per avere un riferimento preciso dato all'operatore all'interno dei processi produttivi industriali di capi di abbigliamento o pellame (posizionare il tessuto al momento dell'ingresso in macchina, come righello ottico per monitoraggio delle cuciture, riferimento per applicare decorazioni, applicare etichette, stampare su tessuto, posizionare asole e bottoni, tagliare tessuti o pellame, allineare e cucire tasche, allineamento nel processo di stiratura).



LOGISTICA

I laser che proiettano croci, linee, cerchi costituiscono sistemi guida sui nastri trasportatori in movimento per il posizionamento di pacchi e scatole o qualsiasi altra merce movimentata. Possono essere applicati anche ai magazzini automatici verticali grazie ai quali l'operatore è guidato nel riconoscimento del materiale da prelevare, con un ritorno in termini di tempo e produttività non indifferenti.



LINEE PRODUTTIVE SETTORE ALIMENTARE

I puntatori laser sono impiegati per dare un'indicazione (allineare o selezionare) prodotti alimentari sia sfusi che confezionati, durante il processo di movimentazione orizzontale o inclinata, in uscita delle macchine durante le diverse fasi produttive sia in fase di confezionamento che di distribuzione: Impianti automatici di imbottigliamento, di farcitura, di tappatura, termosigillatura.



INDUSTRIA DELLA CARTA, GOMMA, PLASTICA, PACKAGING

I puntatori laser montati su macchine per produzione e taglio di materie plastiche (produzione di film plastici per il confezionamento di prodotti del settore alimentare, medicale, pet food), o packaging ecosostenibile. Avvolgitori automatici, taglierine, ribobinatrici.



SETTORE BIOMEDICALE

I puntatori laser vengono montati all'interno della maggior parte delle macchine per diagnostica: tomografia, tac, radioterapia, ortopantomografia; sono indispensabili per allineare il paziente o di parti del corpo durante la seduta.



MACCHINE DA STAMPA

I riferimenti laser sono montati su plotter per incollaggi, macchine stampa off set, taglierine, piegatrici, brussoratrici, fustellatrici, macchine flessografiche.



LASER PER VISIONE

L'indicazione laser è ideale per la misurazione della geometria in 2D e 3D in combinazione con telecamere industriali ed elaborazione di immagini.



MACCHINE PER TAGLIO E INCISIONE DEL VETRO

La lavorazione del vetro, richiede un attento e preciso posizionamento e un'attenta verifica delle dimensioni: collaboriamo da molti anni con i più importanti produttori di macchine per la lavorazione del vetro in Italia ed in Europa. Usati sulle macchine da taglio vetro anche water jat, sulle levigatrici e perforatrici.



MACCHINE PER SEGNALETICA ORIZZONTALE

I nostri puntatori laser vengono montati su macchine traccia linee per la tracciatura di segnaletica orizzontale nella realizzazione di strade e autostrade, parcheggi, aeroporti, campi sportivi.



MACCHINE DA TAGLIO A GETTO D'ACQUA WATERJET

I puntatori laser vengono impiegati come riferimento su macchine da taglio a getto d'acqua in grado di tagliare un'estrema varietà di materiali, con elevata precisione e senza problematiche date dall'ambiente umido.



LINEE DI IMPREGNAZIONE E SPALMATURA COLLA

I puntatori laser vengono montati sulle linee di impregnatura e spalmatura della colla destinate a svariati settori: dall'arredamento all'edilizia e alle costruzioni.



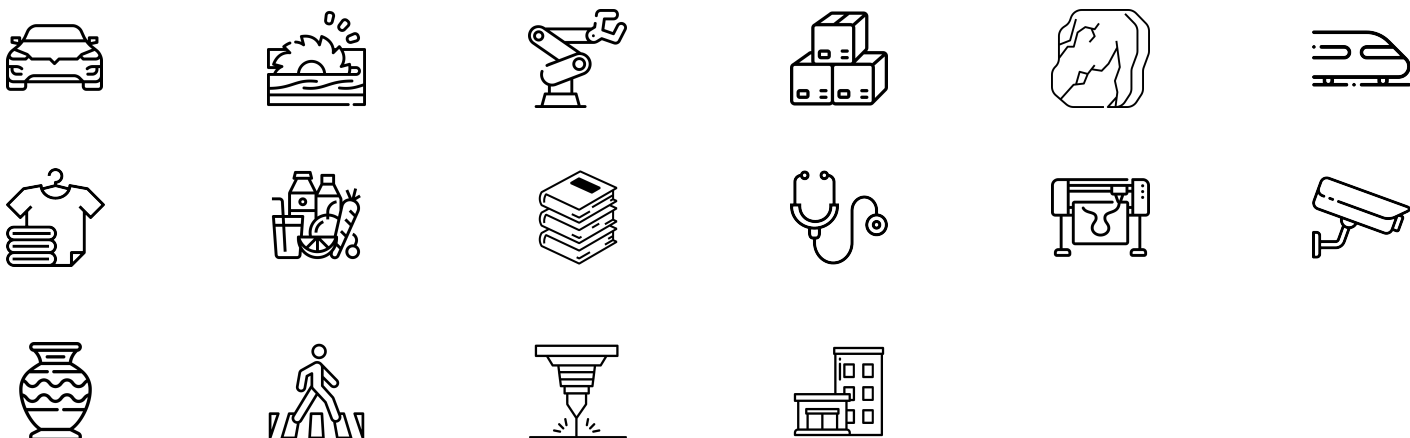
Serie LT2V20 - FOCUS REGOLABILE



Compatto e potente emettitore regolabile a luce verde di punti, croci, cerchi e linee segnataglio

Nuovo emettitore Ø20 mm a luce verde. Tramite una ghiera girevole in acciaio ha la possibilità di focalizzare il fascio laser a qualsiasi distanza. Indicato per uso industriale, come laser di posizionamento, segnataglio o per elaborazione di immagini. Il suo brillante fascio luminoso verde, può essere abbinato a una vasta gamma di proiezioni ottiche per soddisfare ogni esigenza. Disponibile con varie alimentazioni e con controllo/comando trigger.

I nostri laser, sono adatti ad ogni settore di applicazione.



Emettitore laser verde serie LT2V20 - PUNTO Focus regolabile



Tipo di proiezione: Punto

Tensione di alimentazione: 9-36 Vdc 10-30 Vac

Connessione: Connettore M12 + cavo cm 500

Sorgente luminosa: Diodo

Involucro: Allum.anod.verde

Dimensione: 20x135 mm

Classe di protezione: IP67

Temperatura di stoccaggio °C/°F: -40 +85 °C / -40 +185 °F

Temperatura operativa °C/°F: -20 +60 °C / -4 +140 °F

Codice	Lunghezza d'onda	Max potenza uscita	Corrente operativa	Classe laser
M4V01B4V00R	520 nm (verde brillante)	1 mW	<90 mA	2
M4V05B4V00R	520 nm (verde brillante)	5 mW	<90 mA	3R
M4V10B4V00R	520 nm (verde brillante)	10 mW	<150 mA	3B
M4V20B4V00R	520 nm (verde brillante)	20 mW	<190 mA	3B
M4V30B4V00R	520 nm (verde brillante)	30 mW	<190 mA	3B
M4V40B4V00R	520 nm (verde brillante)	40 mW	<210 mA	3B
M4V50B4V00R	520 nm (verde brillante)	50 mW	<300 mA	3B

I laser sono conformi alla normativa CEI EN 60825-1, classificazione CEI 76-2.

Note

La distanza focale e lo spessore della figura proiettata sono regolabili manualmente tramite la ghiera in acciaio da ? 50mm a 20mt. Disponibili su richiesta altre proiezioni ottiche.

Emettitore laser verde serie LT2V20 - PUNTO Focus regolabile



Tipo di proiezione: Punto

Tensione di alimentazione: 9-36 Vdc 10-30 Vac Trigger 5-30Vdc

Connessione: Connettore M12 + cavo cm 500

Sorgente luminosa: Diodo

Involucro: Allum.anod.verde

Dimensione: 20x135 mm

Classe di protezione: IP67

Temperatura di stoccaggio °C/°F: -40 +85 °C / -40 +185 °F

Temperatura operativa °C/°F: -20 +60 °C / -4 +140 °F

Codice	Lunghezza d'onda	Max potenza uscita	Corrente operativa	Classe laser
M4V01L4V00R	520 nm (verde brillante)	1 mW	<90 mA	2
M4V05L4V00R	520 nm (verde brillante)	5 mW	<90 mA	3R
M4V10L4V00R	520 nm (verde brillante)	10 mW	<150 mA	3B
M4V20L4V00R	520 nm (verde brillante)	20 mW	<190 mA	3B
M4V30L4V00R	520 nm (verde brillante)	30 mW	<190 mA	3B
M4V40L4V00R	520 nm (verde brillante)	40 mW	<210 mA	3B
M4V50L4V00R	520 nm (verde brillante)	50 mW	<300 mA	3B

I laser sono conformi alla normativa CEI EN 60825-1, classificazione CEI 76-2.

Note

La distanza focale e lo spessore della figura proiettata sono regolabili manualmente tramite la ghiera in acciaio da ? 50mm a 20mt. Disponibili su richiesta altre proiezioni ottiche.

Laser segnataglio verde serie LT2V20 - LINEA Focus regolabile



Tipo di proiezione: Linea

Tensione di alimentazione: 9-36 Vdc 10-30 Vac

Connessione: Connettore M12 + cavo cm 500

Sorgente luminosa: Diodo

Involucro: Allum.anod.verde

Dimensione: 20x135 mm

Classe di protezione: IP67

Temperatura di stoccaggio °C/°F: -40 +85 °C / -40 +185 °F

Temperatura operativa °C/°F: -20 +60 °C / -4 +140 °F

Codice	Lunghezza d'onda	Max potenza uscita	Lunghezza linea	Corrente operativa	Classe laser
M4V01B4VL0R	520 nm (verde brillante)	1 mW	Max 2,5mt	<90 mA	2
M4V05B4VL0R	520 nm (verde brillante)	5 mW	Max 4mt	<90 mA	2M
M4V10B4VL0R	520 nm (verde brillante)	10 mW	Max 6mt	<150 mA	2M
M4V20B4VL0R	520 nm (verde brillante)	20 mW	Max 10mt	<190 mA	2M
M4V30B4VL0R	520 nm (verde brillante)	30 mW	Max 12mt	<190 mA	2M
M4V40B4VL0R	520 nm (verde brillante)	40 mW	Max 16mt	<210 mA	3B
M4V50B4VL0R	520 nm (verde brillante)	50 mW	Max 18mt	<300 mA	3B

I laser sono conformi alla normativa CEI EN 60825-1, classificazione CEI 76-2.

Note

La distanza focale e lo spessore della figura proiettata sono regolabili manualmente tramite la ghiera in acciaio da ? 50mm a 20mt. Sono disponibili ottiche di linea con angolo di apertura di 5°, 20°, 30°, 45° 90°. La linea ha una lunghezza, alla distanza di mm 1000 dal punto di emissione e perpendicolarmente al raggio laser, come segue: angolo 05° = mm 70 ; angolo 20° = mm 310 ; angolo 30° = mm 660 ; angolo 45° = 800 mm; angolo 90° = mm 1800. Specificare l'angolo di apertura desiderato. In mancanza di specificazione viene fornita un'ottica con angolo di 90°. La visibilità e la lunghezza della linea dipendono dalla posizione di montaggio del laser e dalla luminosità dell'ambiente. Disponibili su richiesta altre proiezioni ottiche.

Laser segnataglio verde serie LT2V20 - LINEA Focus regolabile



Tipo di proiezione: Linea

Tensione di alimentazione: 9-36 Vdc 10-30 Vac Trigger 5-30Vdc

Connessione: Connettore M12 + cavo cm 500

Sorgente luminosa: Diodo

Involucro: Allum.anod.verde

Dimensione: 20x135 mm

Classe di protezione: IP67

Temperatura di stoccaggio °C/°F: -40 +85 °C / -40 +185 °F

Temperatura operativa °C/°F: -20 +60 °C / -4 +140 °F

Codice	Lunghezza d'onda	Max potenza uscita	Lunghezza linea	Corrente operativa	Classe laser
M4V01L4VL0R	520 nm (verde brillante)	1 mW	Max 2,5mt	<90 mA	2
M4V05L4VL0R	520 nm (verde brillante)	5 mW	Max 4mt	<90 mA	3R
M4V10L4VL0R	520 nm (verde brillante)	10 mW	Max 6mt	<150 mA	3B
M4V20L4VL0R	520 nm (verde brillante)	20 mW	Max 10mt	<190 mA	3B
M4V30L4VL0R	520 nm (verde brillante)	30 mW	Max 12mt	<190 mA	3B
M4V40L4VL0R	520 nm (verde brillante)	40 mW	Max 16mt	<210 mA	3B
M4V50L4VL0R	520 nm (verde brillante)	50 mW	Max 18mt	<300 mA	3B

I laser sono conformi alla normativa CEI EN 60825-1, classificazione CEI 76-2.

Note

La distanza focale e lo spessore della figura proiettata sono regolabili manualmente tramite la ghiera in acciaio da ? 50mm a 20mt. Sono disponibili ottiche di linea con angolo di apertura di 5°, 20°, 30°, 45° 90°. La linea ha una lunghezza, alla distanza di mm 1000 dal punto di emissione e perpendicolarmente al raggio laser, come segue: angolo 05° = mm 70 ; angolo 20° = mm 310 ; angolo 30° = mm 660 ; angolo 45° = 800 mm; angolo 90° = mm 1800. Specificare l'angolo di apertura desiderato. In mancanza di specificazione viene fornita un'ottica con angolo di 90°. La visibilità e la lunghezza della linea dipendono dalla posizione di montaggio del laser e dalla luminosità dell'ambiente. Disponibili su richiesta altre proiezioni ottiche.

Emettitore laser verde serie LT2V20 - CERCHIO Focus regolabile



Tipo di proiezione: Cerchio

Tensione di alimentazione: 9-36 Vdc 10-30 Vac Trigger 5-30Vdc

Connessione: Connettore M12 + cavo cm 500

Sorgente luminosa: Diodo

Involucro: Allum.anod.verde

Dimensione: 20x135 mm

Classe di protezione: IP67

Temperatura di stoccaggio °C/°F: -40 +85 °C / -40 +185 °F

Temperatura operativa °C/°F: -20 +60 °C / -4 +140 °F

Codice	Lunghezza d'onda	Max potenza uscita	Corrente operativa	Classe laser
M4V01L4VC0R	520 nm (verde brillante)	1 mW	<90 mA	2
M4V05L4VC0R	520 nm (verde brillante)	5 mW	<90 mA	2M
M4V10L4VC0R	520 nm (verde brillante)	10 mW	<150 mA	2M
M4V20L4VC0R	520 nm (verde brillante)	20 mW	<190 mA	2M
M4V30L4VC0R	520 nm (verde brillante)	30 mW	<190 mA	2M
M4V40L4VC0R	520 nm (verde brillante)	40 mW	<210 mA	3B
M4V50L4VC0R	520 nm (verde brillante)	50 mW	<300 mA	3B

I laser sono conformi alla normativa CEI EN 60825-1, classificazione CEI 76-2.

Note

La distanza focale e lo spessore della figura proiettata sono regolabili manualmente tramite la ghiera in acciaio da 50mm a 20mt. Il cerchio (angolo 3°) presenta un punto centrale ed ha un diametro di 40 mm alla distanza di mm 1000 dal punto di emissione. Sono disponibili ottiche di cerchio con angolo di apertura di 3°, 4°, 34°, 45°. Disponibili su richiesta altre proiezioni ottiche.

Emettitore laser verde serie LT2V20 - CERCHIO Focus regolabile



Tipo di proiezione: Cerchio

Tensione di alimentazione: 9-36 Vdc 10-30 Vac

Connessione: Connettore M12 + cavo cm 500

Sorgente luminosa: Diodo

Involucro: Allum.anod.verde

Dimensione: 20x135 mm

Classe di protezione: IP67

Temperatura di stoccaggio °C/°F: -40 +85 °C / -40 +185 °F

Temperatura operativa °C/°F: -20 +60 °C / -4 +140 °F

Codice	Lunghezza d'onda	Max potenza uscita	Corrente operativa	Classe laser
M4V01B4VC0R	520 nm (verde brillante)	1 mW	<90 mA	2
M4V05B4VC0R	520 nm (verde brillante)	5 mW	<90 mA	2M
M4V10B4VC0R	520 nm (verde brillante)	10 mW	<150 mA	2M
M4V20B4VC0R	520 nm (verde brillante)	20 mW	<190 mA	2M
M4V30B4VC0R	520 nm (verde brillante)	30 mW	<190 mA	2M
M4V40B4VC0R	520 nm (verde brillante)	40 mW	<210 mA	3B
M4V50B4VC0R	520 nm (verde brillante)	50 mW	<300 mA	3B

I laser sono conformi alla normativa CEI EN 60825-1, classificazione CEI 76-2.

Note

La distanza focale e lo spessore della figura proiettata sono regolabili manualmente tramite la ghiera in acciaio da 50mm a 20mt. Il cerchio (angolo 3°) presenta un punto centrale ed ha un diametro di 40 mm alla distanza di mm 1000 dal punto di emissione. Sono disponibili ottiche di cerchio con angolo di apertura di 3°, 4°, 34°, 45°. Disponibili su richiesta altre proiezioni ottiche.

Emettitore laser verde serie LT2V20 - CROCE Focus regolabile



Tipo di proiezione: Croce

Tensione di alimentazione: 9-36 Vdc 10-30 Vac Trigger 5-30Vdc

Connessione: Connettore M12 + cavo cm 500

Sorgente luminosa: Diodo

Involucro: Allum.anod.verde

Dimensione: 20x135 mm

Classe di protezione: IP67

Temperatura di stoccaggio °C/°F: -40 +85 °C / -40 +185 °F

Temperatura operativa °C/°F: -20 +60 °C / -4 +140 °F

Codice	Lunghezza d'onda	Max potenza uscita	Corrente operativa	Classe laser
M4V01L4VX0R	520 nm (verde brillante)	1 mW	<90 mA	2
M4V05L4VX0R	520 nm (verde brillante)	5 mW	<90 mA	3R
M4V10L4VX0R	520 nm (verde brillante)	10 mW	<150 mA	3B
M4V20L4VX0R	520 nm (verde brillante)	20 mW	<190 mA	3B
M4V30L4VX0R	520 nm (verde brillante)	30 mW	<190 mA	3B
M4V40L4VX0R	520 nm (verde brillante)	40 mW	<210 mA	3B
M4V50L4VX0R	520 nm (verde brillante)	50 mW	<300 mA	3B

I laser sono conformi alla normativa CEI EN 60825-1, classificazione CEI 76-2.

Note

La distanza focale e lo spessore della figura proiettata sono regolabili manualmente tramite la ghiera in acciaio da 50mm a 20mt. La croce (angolo 10°) ha un'ampiezza totale di mm 160 alla distanza di mm 1000 dal punto di emissione, perpendicolarmente al raggio laser. Sono disponibili ottiche a croce con angolo di apertura di 2°, 5°, 10°, 25°, 30°, 45°, 75°. Disponibili su richiesta altre proiezioni ottiche.

Emettitore laser verde serie LT2V20 - CROCE Focus regolabile



Tipo di proiezione: Croce

Tensione di alimentazione: 9-36 Vdc 10-30 Vac

Connessione: Connettore M12 + cavo cm 500

Sorgente luminosa: Diodo

Involucro: Allum.anod.verde

Dimensione: 20x135 mm

Classe di protezione: IP67

Temperatura di stoccaggio °C/°F: -40 +85 °C / -40 +185 °F

Temperatura operativa °C/°F: -20 +60 °C / -4 +140 °F

Codice	Lunghezza d'onda	Max potenza uscita	Corrente operativa	Classe laser
M4V01B4VX0R	520 nm (verde brillante)	1 mW	<90 mA	2
M4V05B4VX0R	520 nm (verde brillante)	5 mW	<90 mA	2M
M4V10B4VX0R	520 nm (verde brillante)	10 mW	<150 mA	2M
M4V20B4VX0R	520 nm (verde brillante)	20 mW	<190 mA	2M
M4V30B4VX0R	520 nm (verde brillante)	30 mW	<190 mA	2M
M4V40B4VX0R	520 nm (verde brillante)	40 mW	<210 mA	3B
M4V50B4VX0R	520 nm (verde brillante)	50 mW	<300 mA	3B

I laser sono conformi alla normativa CEI EN 60825-1, classificazione CEI 76-2.

Note

La distanza focale e lo spessore della figura proiettata sono regolabili manualmente tramite la ghiera in acciaio da 50mm a 20mt. La croce (angolo 10°) ha un'ampiezza totale di mm 160 alla distanza di mm 1000 dal punto di emissione, perpendicolarmente al raggio laser. Sono disponibili ottiche a croce con angolo di apertura di 2°, 5°, 10°, 25°, 30°, 45°, 75°. Disponibili su richiesta altre proiezioni ottiche.

Accessori correlati



9A00000702

Alimentatore stabilizzato input 100-240Vac - output 24Vdc - 1.25A - spina 10A



9A00000902

Alimentatore stabilizzato input 100-240Vac - output 24Vdc - 1A - attacco DIN



9SI2001N00

Supporto inclinabile per modulo diam mm 20 - nero



9SA2002A00

Asta inox diam mm 20x295 - fresata lateralmente e con fori di fissaggio (da abbinare ai supporti 9SM2001N00 - 9SM5001N00)



9SM2001N00

Supporto multidirezionabile per modulo diam mm 20 - nero - installabile su asta diam mm 20



9SM2002N00

Supporto regolabile per modulo diam mm 20 - piatto - nero - completo di asta diam mm 12



9PT2001B00

Protezione completa per modulo laser diam mm 20 - bianca



Classi di sicurezza Laser

CLASSE 1

Prodotti laser che sono sicuri durante il loro utilizzo, compresa la visione diretta e prolungata del fascio, anche durante l'utilizzo di ottiche telescopiche. I dispositivi laser di classe 1, nell'intervallo di lunghezze d'onda tra 400nm e 700nm, non richiedono nessuno strumento o blocco di sicurezza. La visione diretta del fascio per i prodotti laser di classe 1, può comunque provocare effetti di abbagliamento temporaneo, specialmente in ambienti scarsamente illuminati.

CLASSE 2

Prodotti laser sicuri nel caso di esposizioni temporanee. La protezione dell'occhio è normalmente assicurata dalle reazioni di difesa compreso il riflesso palpebrale per un breve tempo di esposizione (0,25s). I laser di classe 2 possono diventare pericolosi in caso di osservazione prolungata e diretta del fascio. I dispositivi laser di classe 2, nell'intervallo di lunghezze d'onda tra 400nm e 700nm, non richiedono blocchi di sicurezza o chiavi per il loro funzionamento. Per la classe 2, al contrario della classe 2M, l'utilizzo di strumenti ottici non aumenta il rischio di lesioni oculari. Non fissare direttamente il fascio laser.

CLASSE 2M

Prodotti laser normalmente sicuri. I dispositivi laser di classe 2M, nell'intervallo di lunghezze d'onda tra 400 nm e 700nm, non richiedono dispositivi di sicurezza o chiavi per il loro funzionamento. La protezione dell'occhio è normalmente assicurata dalle reazioni di difesa compreso il riflesso palpebrale per un breve tempo di esposizione (0,25s). La visione diretta del raggio laser, dei dispositivi di classe 2M con strumenti ottici (ad es. binocoli, telescopi, microscopi, ecc.) può essere pericolosa. Non fissare direttamente il fascio laser e/o guardarlo con strumenti.

CLASSE 3R

La radiazione accessibile dei prodotti laser in classe 3R è potenzialmente pericolosa. Prodotti laser che emettono radiazioni che possono superare la EMP (emissione massima permessa) sotto osservazione diretta intra-raggio ma il rischio di lesioni nella maggior parte dei casi è relativamente basso. I dispositivi laser di classe 3R, nell'intervallo di lunghezze d'onda tra 400 nm e 700nm, non richiedono dispositivi di sicurezza o chiavi per il loro funzionamento. Evitare l'esposizione diretta degli occhi. Non fissare il fascio con strumenti ottici (es. binocoli, telescopi, microscopi ecc.).

CLASSE 3B

Prodotti laser normalmente pericolosi nel caso di visione diretta del fascio (cioè all'interno della DNRO – Distanza Nominale di Rischio Oculare), comprese le esposizioni accidentali di breve durata. Indossare occhiali protettivi nel caso di visione diretta del fascio. La visione di riflessioni diffuse è normalmente sicura. Le condizioni per un'osservazione in sicurezza delle riflessioni diffuse per i laser di classe 3B sono: distanza minima di osservazione 13 cm per un'esposizione massima di 10 secondi. Ciascun sistema laser di classe 3B deve essere provvisto di un dispositivo di segnalazione quando il laser è in funzione (Il dispositivo di segnalazione può essere di tipo acustico o visivo).

LASERTECH[®]

— industrial laser pointers —

Lasertech | Agnolin e Brusadin SRL Via Mortalas, 15 Z.I. -
33080 Orcenico Inferiore Zoppola (PN)-ITALY Tel. +39 0434
977335 - info@lasertech.it - www.lasertech.it